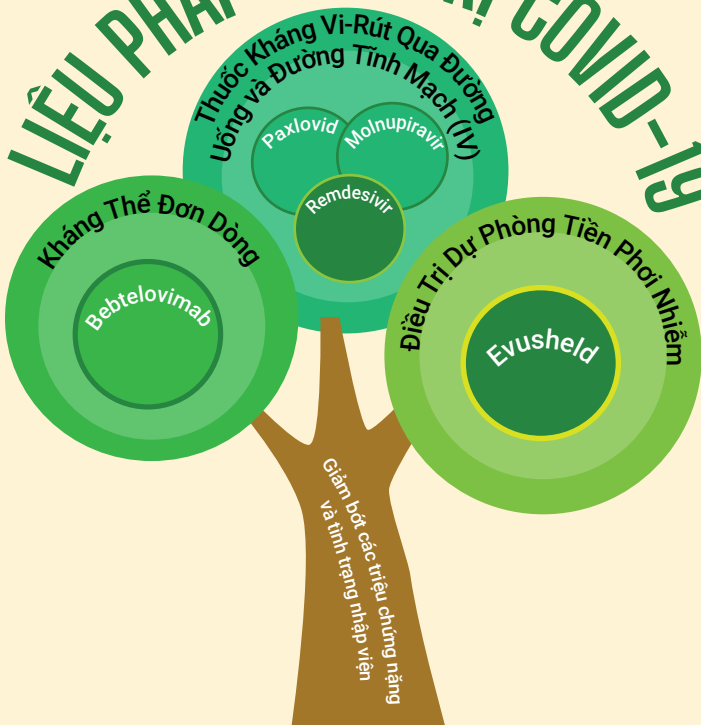


# LIỆU PHÁP ĐIỀU TRỊ COVID-19



Đeo  
Khẩu  
Trang

Cách  
Ly

Xét  
Nghiệm

Liên lạc với nhà cung cấp dịch vụ chăm sóc sức khỏe của quý vị

Luôn cập nhật thông tin về tiêm chủng ngừa COVID-19

**Quý vị đang tìm kiếm nhà cung cấp dịch vụ chăm sóc sức khỏe?**

Truy cập [findahealthcenter.hrsa.gov](https://findahealthcenter.hrsa.gov) để tìm trung tâm chăm sóc sức khỏe cộng đồng hoặc gọi 312-746-4835 để được hỗ trợ.

# Liệu Pháp Điều Trị COVID-19

Nếu quý vị có kết quả xét nghiệm dương tính với COVID-19, bao gồm cả khi xét nghiệm tại nhà và ở độ tuổi từ 65 tuổi trở lên hoặc có bệnh nền khiến quý vị có nguy cơ cao diễn biến trở nặng do COVID-19, xin vui lòng liên lạc ngay với nhà cung cấp dịch vụ chăm sóc sức khỏe để thảo luận về các lựa chọn điều trị. **Các biện pháp điều trị phải được thực hiện ngay sau khi bắt đầu có các triệu chứng để giúp giảm nguy cơ nhập viện và tử vong.**

Nếu quý vị không có nhà cung cấp dịch vụ chăm sóc sức khỏe, hãy truy cập [aspr.hhs.gov/TestToTreat](https://aspr.hhs.gov/TestToTreat) hoặc gọi số **1-800-232-0233** (TTY 1-888-720-7489, đường dây Truy Nhập và Thông Tin cho Người Khuyết Tật 1-888-677-1199) để tìm một trung tâm y tế cộng đồng hoặc phòng khám y dược có thể đánh giá tình trạng của quý vị và nếu quý vị đủ điều kiện, sẽ kết nối quý vị với các dịch vụ điều trị.

## Phương pháp điều trị COVID-19 bao gồm:

**THUỐC KHÁNG VI-RÚT QUA ĐƯỜNG UỐNG VÀ ĐƯỜNG TĨNH MẠCH (IV)**  
Paxlovid và molnupiravir là những viên thuốc uống và phải được uống trong vòng 5 ngày kể từ khi quý vị bắt đầu có các triệu chứng. Remdesivir được truyền qua đường tĩnh mạch và phải được truyền trong vòng 7 ngày kể từ khi quý vị bắt đầu có các triệu chứng.

**CÁC KHÁNG THỂ ĐƠN DÒNG** (Bebtelovimab) là các protein được tạo ra trong phòng thí nghiệm, bắt chước khả năng của hệ miễn dịch để chống lại vi rút. Các kháng thể đơn dòng được truyền qua đường tĩnh mạch và phải được truyền trong vòng 7 ngày kể từ khi quý vị bắt đầu có các triệu chứng.

**ĐIỀU TRỊ DỰ PHÒNG TIỀN PHỐI NHIỄM** Evusheld là liệu pháp sử dụng kháng thể đơn dòng dự phòng cho những người không bị nhiễm COVID-19 và suy giảm miễn dịch từ trung bình đến nặng, hoặc những người được khuyến cáo không tiêm chủng do có tiền sử phản ứng bất lợi nghiêm trọng (ví dụ: phản ứng dị ứng nghiêm trọng) với vắc xin COVID-19.

**Để biết thêm thông tin, vui lòng truy cập [chi.gov/therapeutics](https://www.cdc.gov/therapeutics)**