

BE SAFE
CHICAGO



सरक्षित रहें। टैक्सी
और राइड-हेल (TNP¹)

सुरक्षित रहें। टैक्सी और राइड-हेल इस निर्देश-पुस्तिका में क्या है?



धीरे-धीरे फिर से शुरू करें
(चरण IV)

शिकागो को सावधानी से पुनः खोलने के लिए आवश्यक है:

स्वस्थ क्रियाकलाप

शारीरिक दूरी



अन्य व्यक्तियों से
शारीरिक दूरी की सीमाएँ

भीड़ का आकार



व्यक्तियों की भीड़
की सीमाएँ

सुरक्षात्मक गियर



व्यक्तियों द्वारा
सुरक्षात्मक गियर
का उपयोग

स्वच्छता की आवश्यकताएँ



स्वच्छ क्रियाकलाप
सनिश्चित करना
(जैसे, हाथ धोना)

सुरक्षित स्थान और शर्तें

प्रवेश पहुँच



स्थान की पहुँच के लिए
प्रवेश/निकास की शर्तें

सफाई मानक



स्थान कीटाणुरहित करने
के लिए उठाए गए कदम

दृश्य मार्गदर्शन



स्थान पर स्वच्छता
संसाधन और मार्गदर्शन
पोस्ट करना

कार्यस्थल स्थिति



पैदल आवागमन का
मूल्यांकन, वेंटिलेशन, आदि

संचालन सुलभता और निर्गरानी

संचालन सुलभता



संचालन लचीलेपन
का समर्थन
(जैसे, कई पारियाँ)

जाँच / निर्गरानी



जाँच और निर्गरानी
की सुविधा

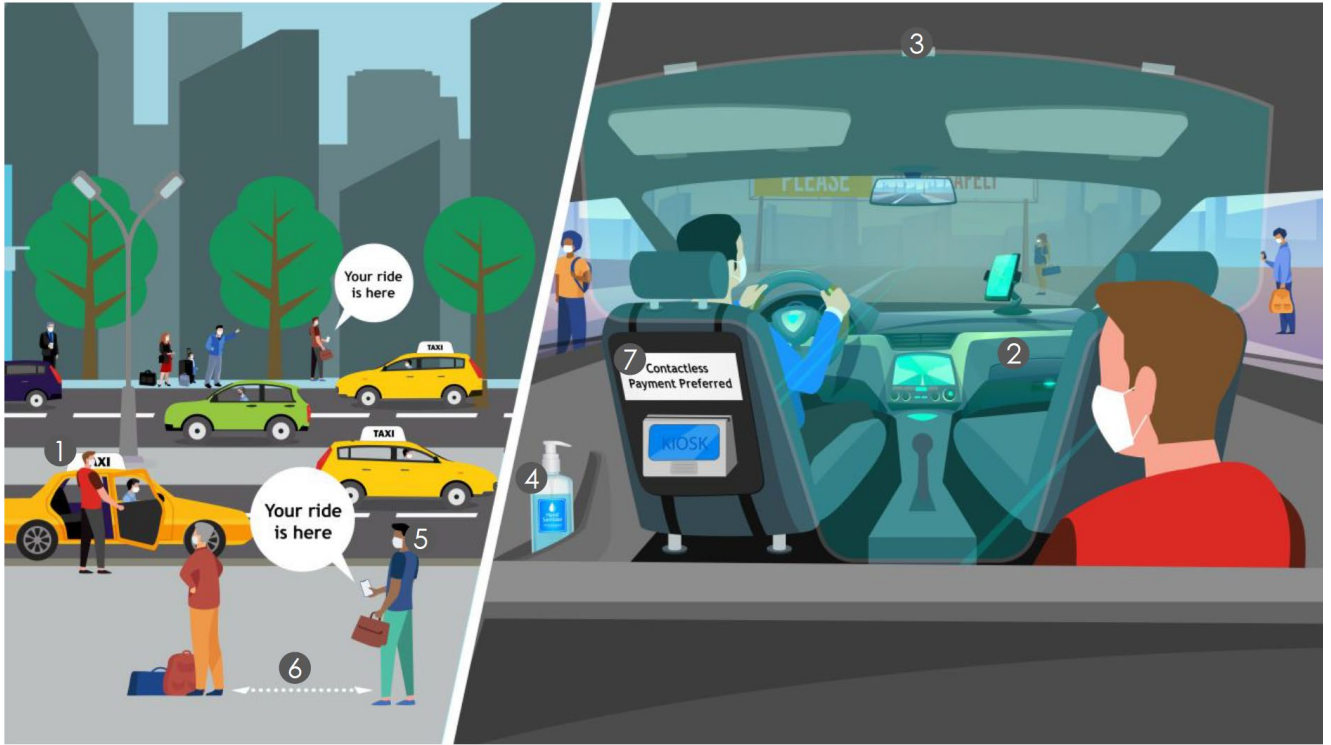
- अनुशासित मार्गदर्शन -

BE SAFE
CHICAGO

सुरक्षित रहें। टैक्सी और राइड-हेल इस निर्देश-पुस्तिका में क्या है?



धीरे-धीरे फिर से शुरू करें
(चरण IV)



क्या अलग हो सकता है?

- 1 वाहन में कुल 9 से अधिक लोग न हों (बशर्ते क्षमता इतने की अनुमति दें)
- 2 यात्रियों को आगे की सीट पर बैठने की मनाही है, जब तक कि सुलभता कारणों के लिए आवश्यक न हो
- 3 यदि संभव है, तो आगे और पीछे की सीटों के बीच पार्टिशन का उपयोग करें
- 4 यात्रियों और ड्राइवरों के लिए हैंड सैनिटाइज़र उपलब्ध कराएँ
- 5 सभी प्रतीक्षा क्षेत्रों में 6 फीट की दूरी आवश्यक है
- 6 सभी व्यक्तियों के लिए फ़ेस कवरींग पहनना आवश्यक है
- 7 स्वच्छ क्रियाकलाप को बढ़ावा देने के लिए वाहन में पोस्ट किए गए दृश्य संकेत

सुरक्षित रहें। टैक्सी और राइड-हेल स्वस्थ क्रियाकलाप



धीरे-धीरे फिर से शुरू करें
(चरण IV)



शारीरिक दूरी

किसी भी आम जगह में >6 फुट की दूरी रखने की कोशिश करें और आगे और पीछे की सीटों के बीच अवरोध के उपयोग को बढ़ावा दें

- शारीरिक दूरी बनाने के लिए यात्री को पीछे की सीट पर बैठने के लिए ज़ोर डालें; सवार की पहुँच हेतु आवश्यक न होने पर यात्रियों को आगे की सीट पर न बैठने दें
- यदि संभव हो तो, आगे और पीछे की सीट के बीच विभाजन लगाएँ, जैसा कि CDC दिशानिर्देश द्वारा अनुशंसित है



भीड़ का आकार

उन यात्रियों की राइड सीमित करें जो पहले एक दूसरे के संपर्क में थे

- उन लोगों के साथ सवारी पर ज़ोर दें जो एक ही घर के हैं या पहले से ही एक-दूसरे के साथ सामाजिक संपर्क में हैं
- ड्राइवर सहित 9 से अधिक व्यक्तियों को टैक्सी या राइड-हेल वाहन के लिए प्रतिबंधित करें



सुरक्षात्मक गियर

हर समय फ़ेस कवरिंग पहनें

- किसी भी बाहरी और भीतरी आम स्थान में नाक और मुँह ढके रहने चाहिए (मेडिकल कंडीशन या विकलांग लोगों को छोड़कर, जिन्हें सुरक्षित रूप से मुँह ढकने में परेशानी होती है)
- यदि संभव हो तो, यात्रियों के लिए टिश्यू और हैंड सैनिटाइज़र की उपलब्धता पर ज़ोर दें
- एक कीटाणुनाशक के उपयोग पर ज़ोर दें जो EPA द्वारा पूर्व-अनुमोदित है



लोगों के बीच सैनिटरी मेल-मिलाप को प्रोत्साहन दें

- जहाँ उपलब्ध हो, अपने हाथ अक्सर साबुन और पानी से धोएँ; यदि उपलब्ध न हो, तो अक्सर हैंड सैनिटाइज़र का उपयोग करें
- अपनी आंखों, नाक या मुँह को अनधुले हाथों से छूने से बचें
- पानी की बोतलों या पत्रिकाओं जैसी वस्तुओं की पैकश न करें जो अक्सर यात्रियों को मुफ्त में प्रदान की जाती हैं
- यात्रियों के लिए - सफाई और कीटाणुरहित करने से पहले यात्रियों या अन्य ड्राइवरों द्वारा छुई गई सतहों (जैसे, दरवाजा फ्रेम, खिड़कियाँ, स्टीयरिंग व्हील, गियरशिफ्ट, सिग्नलिंग लीवर और अन्य वाहन भागों) के संपर्क से बचें।
- काम पर लौटने पर COVID-19 से संबंधित स्वास्थ्य और सुरक्षा प्रशिक्षण को पूरा करने के लिए सार्वजनिक चालकों को प्रोत्साहित करें

सुरक्षित रहें। टैक्सी और राइड-हेल

सुरक्षित स्थान और कार्य स्थितियाँ



धीरे-धीरे फिर से शुरू करें
(चरण IV)



प्रवेश पहुँच

वाहन में प्रवेश करने से पहले सभी व्यक्तियों के लिए स्व-जाँच लक्षण

- COVID-19 (जैसे, प्रश्नावली) के कोई लक्षण सुनिश्चित करने के लिए कर्मचारी या सार्वजनिक चालक, वाहन में प्रवेश करने से पहले स्व-जाँच करें
- घर छोड़ने से पहले, सभी व्यक्तियों को लक्षणों की स्व-पहचान करने और लक्षण होने पर घर रहने के लिए प्रोत्साहित किया जाता है
- जब तक सवार की पहुँच के आधार पर आवश्यक न हो, तब तक यात्रियों को कार से बाहर निकलने में मदद करने से बचें



सफाई मानक

वाहन जितनी बार संभव हो स्वच्छ और कीटाणुरहित करें, कम से कम दैनिक और पारियों के बीच

- कम से कम, प्रत्येक पारी की शुरुआत और अंत में वाहन में बार-बार छुई जाने वाली सतहों को साफ और कीटाणुरहित करें
- बीमार दिखने वाले यात्रियों, और/या चिकित्सा इकाइयों से यात्रियों को छोड़ने/लाने के बाद वाहन की सफाई पर विशेष ध्यान दें
- उन सतहों की सफाई पर पूरा ध्यान दें, जिन्हें अक्सर यात्रियों द्वारा स्पर्श किया जाता है (जैसे, दरवाज़े के हैंडल); कम से कम, हर पारी से पहले और बाद में साफ करें, लेकिन हर 2 घंटे का सुझाव दिया जाता है



दृश्य मार्गदर्शन

जब तक कि एक संदूषक के रूप में कार्य करने की क्षमता न हो, सुझावित संचालन प्रक्रियाओं पर जानकारी पोस्ट करने पर जोर दें

- फ़ेस कवरींग के उचित उपयोग के संकेत शामिल करें, संपर्क रहित भुगतान का प्रोत्साहित किया गया उपयोग, आदि

सुरक्षित रहें। टैक्सी और राइड-हेल

सुरक्षित स्थान और कार्य स्थितियाँ



धीरे-धीरे फिर से शुरू करें
(चरण IV)



कार्यस्थल

स्वस्थ वायु प्रवाह और सवार से स्वच्छ बातचीत को बढ़ावा दें

- यात्री यातायात के दौरान कार के वेंटिलेशन के लिए पुनः प्रसारित वायु विकल्प का उपयोग करने से बचें; कार की वेंट्स का उपयोग बाहरी ताजा हवा को लाने के लिए करें और/या वाहन की खिड़कियों को नीचे करें
- पुल करने वाली सवारी प्रदान करने या कई यात्रियों को लेने से बचें, जो अन्यथा एक ही मार्ग पर एक साथ सवारी न करें



संचालन सुलभता



जाँच/
निगरानी

यदि संभव हो तो नकद लेन-देन से बचें। संपर्क रहित भुगतान को प्रोत्साहित करें

- यदि संभव हो, तो सेवाओं के लिए संपर्क रहित भुगतान को बढ़ावा दें और स्वीकार करें
- डिस्पोजेबल दस्ताने के एक बार उपयोग पर विचार करें यदि आपको ग्राहकों से पैसा लेना हो (यानी, प्रति ग्राहक दस्ताने की एक जोड़ी); एकाधिक मेल-मिलाप के लिए समान जोड़ी वाले दस्ताने का उपयोग न करें
- अगर नकद सीधे हाथ में लेते हैं, तो कीटाणुनाशक स्प्रे या सैनिटाइज़र का उपयोग करने पर विचार करें

जाँच और अनुरेखण प्रोटोकॉल के लिए CDPH और CDC मार्गदर्शन का पालन करें

- यदि कर्मचारी COVID-19के संपर्क में आता है, तो उसे काम पर लौटने से पहले सभी CDC दिशानिर्देश का पालन करना होगा
- यदि किसी कर्मचारी को जाँच द्वारा COVID-19 पॉजिटिव के रूप में पहचाना जाता है, तो CDC दिशानिर्देशों के अनुसार सफाई और कीटाणुनाशक का प्रयोग किया जाना चाहिए।
- कोई भी कर्मचारी या स्वतंत्र ठेकेदार जिसका किसी सहकर्मी या कोई अन्य व्यक्ति से निकट संपर्क रहा हो जिसमें COVID-19 ज्ञात हुआ है उसे CDC दिशानिर्देश के अनुसार एकांतवास करना चाहिए
- यदि कोई इकाई संभवतः किसी 14 दिन की अवधि में उस स्थान के 2 या अधिक मामलों के बारे में जानती है, जो उनसे जुड़े हैं, तो नियोक्ताओं को आवश्यक रूप से CDPH को मामलों की रिपोर्ट करनी चाहिए
- कार्यस्थल के प्रकोप के जवाब में CDPH की सिफारिशों का पालन करते हुए निर्धारित अन्य सभी CDPH मार्गदर्शन का पालन करें



शब्दावली

जनसमूह: किसी एक घर के बाहर व्यक्तियों का एक समूह जो एक सहज या नियोजित कार्यक्रम का हिस्सा है और एक दूसरे से 10 मिनट से अधिक समय तक बातचीत कर रहे हैं

हाथ धोना: कम से कम 20 सेकंड के लिए साबुन और पानी से हाथों को अच्छे से धोना या एक निस्संक्रामक का उपयोग करना COVID-19 का कारण बनने वाले वायरस को खत्म करने में सक्षम है

शारीरिक दूरी: व्यक्तियों, या व्यक्तियों के समूहों के बीच कम से कम छह फीट की शारीरिक दूरी।

पीपीई: व्यक्तिगत सुरक्षात्मक उपकरण (पर्सनल प्रोटेक्टिव इक्विपमेंट) (जैसे, चेहरे के कवर, काले चश्मे, चेहरे की ढाल); उद्योग और विशिष्ट परिस्थितियों के आधार पर आवश्यकताएँ भिन्न होती हैं

स्व-जाँच नमूना प्रश्नावली

स्व-जाँच: एक प्रोटोकॉल जिसके द्वारा एक कर्मचारी एक पारी की शुरुआत में सवाल के जवाब देता है। स्वास्थ्य आयुक्त के मार्गदर्शन के अधीन, प्रश्नों में शामिल हो सकते हैं:

- क्या आपके शरीर का तापमान 100 डिग्री फ़ारेनहाइट से अधिक है या आपने पिछले 24 घंटों में 100 डिग्री फ़ारेनहाइट से अधिक के शरीर के तापमान का इलाज करने के लिए बुखार निवारण का उपयोग किया है?
- क्या आपको कोई नई खांसी हुई है जिसे आप किसी अन्य स्वास्थ्य स्थिति से नहीं जोड़ सकते?
- क्या आपके गले में कोई नई खराबी हुई है या गला खराब है, जिसे आप किसी अन्य स्वास्थ्य स्थिति से नहीं जोड़ सकते?
- क्या आपको साँस की कोई नई तकलीफ हो रही है जिसे आप किसी अन्य स्वास्थ्य स्थिति से नहीं जोड़ सकते?
- क्या आप हाल ही में गंध या स्वाद समझने में पूरी तरह से मुश्किल अनुभव कर रहे हैं?

सुरक्षित रहें। टैक्सी और राइड-हेल

जन स्वास्थ्य संसाधन



धीरे-धीरे फिर से शुरू करें
(चरण IV)

सामान्य कार्यस्थल मार्गदर्शन

अधिक मार्गदर्शन के लिए राष्ट्रीय संसाधन

CDC - COVID-19 प्रतिक्रिया का समर्थन करतीं गतिविधियाँ और पहल और अमेरिका को फिर से खोलने के लिए राष्ट्रपति की योजना:
<https://www.cdc.gov/coronavirus/2019-ncov/downloads/php/CDC-Activities-Initiatives-for-COVID-19-Response.pdf>

CDC - व्यवसाय और कार्यस्थलों के लिए मार्गदर्शन
<https://www.cdc.gov/coronavirus/2019-ncov/community/organizations/businesses-employers.html>

OSHA COVID-19 के लिए कार्यस्थलों को तैयार करने पर मार्गदर्शन:
<https://www.osha.gov/Publications/OSHA3990.pdf>

यूएस डिपार्टमेंट ऑफ ट्रांसपोर्टेशन - कोरोना वायरस रिसोर्सेंज:
<https://www.transportation.gov/coronavirus>

अमेरिकन पब्लिक ट्रांसपोर्टेशन - एसोसिएशन पब्लिक ट्रांजिट रिसॉन्स टू कोरोनावायरस या COVID-19: <https://www.apta.com/public-transit-response-to-coronavirus/>

OSHA - राइडशेयर, टैक्सी और कार सर्विस श्रमिकों के लिए मार्गदर्शन:
<https://www.osha.gov/Publications/OSHA4021.pdf>

CDC - राइडशेयर, टैक्सी और कार सेवा श्रमिकों के लिए मार्गदर्शन:
<https://www.cdc.gov/coronavirus/2019-ncov/community/organizations/rideshare-drivers-for-hire.html>

परिवहन मार्गदर्शन

अस्वीकरण

इस दस्तावेज़ में दिए गए सभी लिंक केवल सुविधा और सूचना के उद्देश्यों के लिए हैं; वे निगम या संगठन या व्यक्ति के किसी भी उत्पाद, सेवाओं या राय के लिए सिटी ऑफ़ शिकागो द्वारा मान्यता या अनुमोदन का गठन नहीं करते हैं। सिटी ऑफ़ शिकागो उस बाहरी साइट या उसके बाद के लिंक की सटीकता, वैधता या सामग्री के लिए कोई जिम्मेदारी नहीं लेता है। उसकी सामग्री के बारे में सवालों के जवाब के लिए बाहरी साइट से संपर्क करें।