

BE SAFE ★
CHICAGO ★



Maging Ligtas. Mga Museo

Maging Ligtas. Mga Museo

Ano ang nasa gabay na ito?



Dahan-dahang Ipanumbalik
(Yugto IV)

Ang maingat na muling pagbubukas ng Chicago ay nangangailangan ng:

Mga malusog na pakikisalamuha

Paglayo sa kapwa



Mga limitasyon sa pisikal na layo mula sa ibang indibidwal

Laki ng pagpupulong



Mga limitasyon sa mga pagpupulong ng mga indibidwal

Pamprotektang gamit



Paggamit ng pamprotektang gamit ng mga indibidwal

Mga kinakailangan para sa kalinisan



Pagtiyak ng malinis na pakikisalamuha (hal., paghugas ng kamay)

Mga ligtas na espasyo at kondisyon

Access sa pagpasok



Kondisyon para sa paglabas/pagpasok para sa access sa espasyo

Mga pamantayan sa paglilinis



Mga ginawa para disimpektahan ang espasyo

Nakitang patnubay



Mga mapagkukunan sa kalinisan at gabay na nakapaskil sa espasyo

Mga kondisyon sa lugar ng trabaho



Pagsusuri ng dami ng taong naglalakad, bentilasyon, atbp.

Matatag na mga operasyon at pagsubaybay

Mga modelong may pleksibilidad



Pleksibilidad pagdating sa pagliban dahil sa sakit, pagtrabaho mula sa malayo (kapag posible)

Matatag na mga operasyon



Suporta para sa pleksibilidad ng operasyon (hal., maraming shift)

Mga alituntunin sa pagbiyahe



Paghihigpit sa paggalaw ng mga tao sa pagitan ng mga lokasyon

Pagsusuri / pagsubaybay



Pangangasiwa ng pagsusuri at pagsubaybay

- Inirerekomendang patnubay -

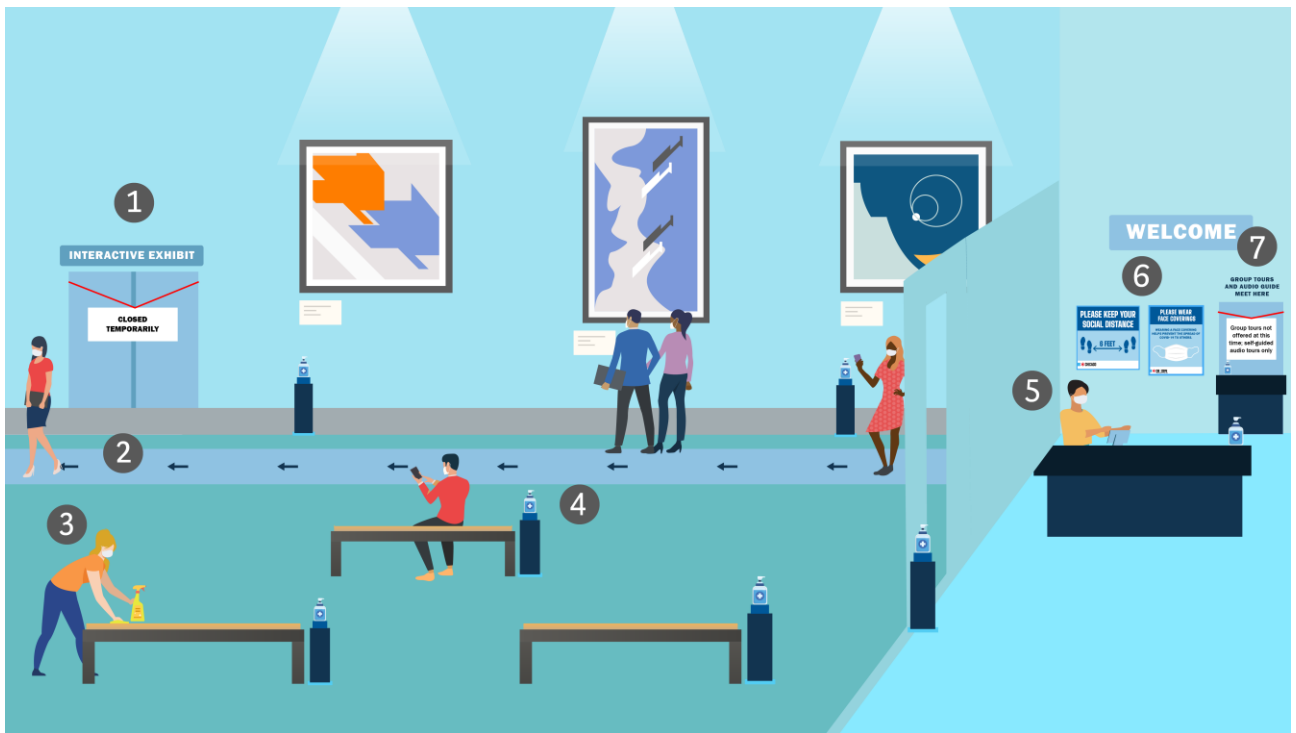
BE SAFE
CHICAGO

Maging Ligas. Mga Museo

Nakaguhit na halimbawa



Dahan-dahang Ipanumbalik
(Yugto IV)



Ano ang magiging iba?

- 1 **Ang mga interaktibong karanasan** ay maaaring **baguhin o pansamantalang isara** para bawasan ang pakikisalamuha
- 2 **Kontrolado ang daloy ng paggalaw** sa museo para maiwasan ang siksikan at isulong ang paglayo sa kapwa
- 3 **Madalas na dinidisimpektahan** ng mga empleyado ang mga pasilidad ng museo
- 4 **Mga istasyon para sa paglilinis na madaling magagamit** sa buong pasilidad
- 5 Ang mga empleyado at bisita ay kailangang magsuot ng **mga pantakip sa mukha**
- 6 **Mga nakikitang palatandaan na nakapaskil sa buong museo** tungkol sa kalinisan, paglayo sa kapwa, wastong PPE at higit pa
- 7 **Pansamantalang ititigil ang mga tour para sa grupo** para isulong ang paglayo sa kapwa

- Inirerekomendang patnubay -

Maging Ligtas. Mga Museo

Mga malusog na pakikisalamuha



Dahan-dahang Ipanumbalik
(Yugto IV)



Paglayo sa kapwa



Laki ng pagpupulong

Tiyakin ang >6 na talampakan sa pagitan ng mga indibidwal

- Tiyaking isinasagawa ng mga bisita at tauhan ang paglayo sa kapwa nang > 6 na talampakan habang nakatayo sa pila, ginagamit ang mga elevator, at lumilibot sa mga pasilidad
- Kung magagawa, maglagay ng mga pisikal na harang kapag hindi posible ang paglayo sa kapwa (hal., box office / bentahan ng tiket)
- Magtalaga ng mga tauhang nakatuon sa pagpapanatili ng paglayo sa kapwa sa mga lugar kung saan nagpupulong o nagkakaroon ng siksikan, kung saan naaangkop

Limitahan ang kapasidad sa 40%, at pagpupulong sa mga bukas na espasyo sa hindi hihigit sa 50 indibidwal

- Limitahan ang kapasidad sa 40% para sa lahat ng espasyo at eksibit na nasa loob
- Limitahan ang laki ng mga grupo sa hindi sa hihigit sa 50 indibidwal
- Limitahan ang mga pagpupulong ng mga empleyado sa mga cafeteria, kuwarto ng pagpupulong, at iba pang lugar ng pinagpupulungan sa hindi hihigit sa 50 tao
- Pansamantalang itigil ang mga tour para sa grupo
- Tiyakin na ang mga kagamitan para sa pakikinig na ginagamit sa mga tour na mag-isang ginagawa ay masinsinang nililinis at sina-sanitize sa pagitan ng mga paggamit
- Kung saan maari, gumamit ng mga QR code para sa mga audio clip para magamit ng mga bisita ang kanilang mga personal na kagamitan sa mga tour na mag-isang ginagawa

Maging Ligtas. Mga Museo

Mga malusog na pakikisalamuha



Dahan-dahang Ipanumbalik
(Yugto IV)



Tiyakin ang pagsuot ng mga pantakip sa mukha ng lahat ng mga empleyado at bisita

- Sa lahat ng mga espasyong nasa labas at nasa loob na ginagamit ng lahat, dapat gumamit ng mga pantakip ng mukha sa ibabaw ng ilong at bibig (maaaring may mga pagbubukod para sa mga taong may medikal na kondisyon o mga kapansanan na humahadlang sa kanila mula sa ligtas na pagsusuot ng pantakip sa mukha)
- Kung maaari, magbigay ng mga natatapong guwantes sa mga empleyadong nagsasagawa ng mga transaksyon kasama ang mga bisita (para sa isang paggamit lamang, at inirerekomenda ang hindi gawa sa latex), at tiyaking naghuhugas ng kamay bago at pagkatapos gumamit ng guwantes



Hikayatin ang paghugas ng kamay at pag-sanitize ng kamay para sa lahat ng mga empleyado at bisita

- Hikayatin ang madalas na paghuhugas ng kamay at / o pag-sanitize para sa lahat ng mga tauhan at bisita
- Maglagay ng mga sanitizer sa kamay o pandisimpekta na spray sa mga pasukan, at tiyaking may access sa sanitizer sa kamay / istasyon para sa paghuhugas ng kamay ang mga tauhan at bisita sa panahon ng kanilang pagbisita
- Magbigay ng pagsasanay sa kalusugan at kaligtasan na nauugnay sa COVID-19 sa unang pagbalik sa trabaho
- Kung naaangkop, tiyakin ang malinis na paggamit ng mga hinahawakang patungan o bagay (hal., magbigay ng mga guwantes, stylus), o ipagbawal ang paggamit

Maging Ligas. Mga Museo

Mga ligtas na espasyo at kondisyon sa trabaho



Dahan-dahang Ipanumbalik
(Yugto IV)



Access sa
Pagpasok

Magtaguyod ng protokol sa pagsusuri ng kalusugan ng mga empleyado at patnubay para sa pagpasok ng mga bisita

- Bago lumabas ng bahay, hinihikayat ang lahat ng indibidwal na tukuyin sa sarili ang mga sintomas at manatili sa bahay kung mayroon sila ng mga sintomas
- Bago pumasok sa lugar ng trabaho, sinusuri ng mga empleyado ang kanilang sarili para matiyak na walang sintomas ng COVID-19 (hal., palatanungan)
- Hindi dapat pumasok—o hayaang manatili—sa trabaho ang mga empleyado kung may sintomas sila o kapag nag-ulat sila ng pakiramdam na may sakit



Mga
pamantayan
sa paglilinis

Panatilihin ang mga mahigpit na pamantayan sa paglilinis para sa mga patungan at gamit na madalas hawakan

- Tiyakin ang madalas, pang-araw-araw, at bawat gabing paglilinis ng mga patungan na pinagtatrabahuan at mga madalas hawakan (hal., mga hawakan ng pintuan) gamit ang mga produktong panlinis na rehistrado sa EPA, kung naaangkop
- Sundin ang mga proseso sa paglilinis na inirerekomenda para sa pagdisimpekta ng mga yamang nauugnay sa kultura, kung naaangkop
- Linisin ang mga pinaghahatiang tool at kagamitan sa pagitan ng bawat shift at/o kapag nililipat ang mga ito sa ibang tao

- Inirerekomendang patnubay -



Maging Ligas. Mga Museo

Mga ligas na espasyo at kondisyon sa trabaho



Dahan-dahang Ipanumbalik
(Yugto IV)



**Nakitang
patnubay**



**Lugar ng
trabaho**

Magbigay ng nakikitang patnubay sa mga pamantayan sa kalinisan at mga kinakailangan para sa pagpasok

- Magpaskil ng mga alituntunin at pamantayan para makapasok ang mga bisita (hal., mga pantakip sa mukha, paglayo sa kapwa)
- Aktibong ipaalam ang mga pamantayan at inaasahan sa mga dadalo bago ang pagdating, kung saan maaari (hal., sa pamamagitan ng website, email)
- Maglagay ng mga marka sa sahig at mga palatandaan sa buong pasilidad para isulong ang paglayo sa kapwa at kontrolin ang daloy ng trapiko (kung saan naaangkop)
- Pag-isipan ang mga paraan sa komunikasyon para sa mga taong may mga kapansanan

Baguhin ang mga operasyon sa lugar ng trabaho para bawasan ang pakikisalamuha, pabutihin ang bentilasyon

- Kung maaari, baguhin ang paggalaw ng tao sa museo para matiyak ang paglayo sa kapwa (hal., mga one-way na daanan, nakatakandang pasukan / labasan) habang tinitiyak ang paggamit na naaayon sa ADA
- Huwag ipagamit ang mga patungan at gamit na madalas hawakan at mga pinaghahatiang kagamitan
- Huwag ipagamit o tanggalin ang mga upuan para sa paglayo sa kapwa habang tinitiyak ang paggamit na naaayon sa ADA
- Gumamit ng mga pisikal na harang (hal., mga belt barrier) para maayos ang daloy ng trapiko ng mga tao sa masisikip na lugar, tiyakin ang madaling paggamit ng mga taong may mga kapansanan
- Kung saan naaangkop, buksan ang pintuan at bintana para pabutihin ang pagdaloy ng hangin at bawasan ang paghawak ng mga hawakan
- Sundin ang mga naaangkop na alituntuning pang-inhinyero para sa pagpapatakbo ng mga sistema para sa pagpapainit, bentilasyon, at air conditioner
- Kung magagawa, damihan ang pagdaloy ng hangin sa mga espasyong nasa loob (hal., mga bintana, bentilasyon) ayon sa mga alituntunin ng CDC

- Inirerekomandang patnubay -

**BE SAFE
CHICAGO**

Maging Ligtas. Mga Museo

Mga operasyon at pagsubaybay



Dahan-dahang Ipanumbalik
(Yugto IV)



**Mga modelong
may
pleksibilidad**

Limitahan ang pagpasok sa trabaho at bawasan ang pakikisalamuha ng mga empleyado kung saan maaari

- Bawasan ang personal na pakikisalamuha (hal., pag-isipang gumamit ng mga online na pagsasanay / virtual na pagpupulong ng tauhan)
- Magbigay ng mga pagkakataon para sa mga hindi esensyal na tauhan na magtrabaho mula sa malayo, kung saan maaari
- Magbigay ng iba-ibang oras para sa pagpasok o binagong A/B na shift para bawasan ang pagsasabay-sabay ng mga empleyado



**Katatagan ng
operasyon**

Limitahan ang pakikisalamuha ng mga indibidwal, kung saan maaari

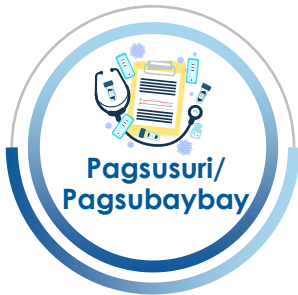
- Kung maaari, hikayatin ang walang kontak na mga transaksyon, kabilang ang pagbili ng tiket at mga pag-clock in para sa trabaho
- Kung saan maaari, limitahan ang pagdalo sa mga gumawa ng reserbasyon lamang (hal., para sa mga libangang kailangan ng tiket)



**Mga alituntunin
sa pagbiyahe**

Limitahan ang pagbiyahe para sa negosyo

- Kung naaangkop, limitahan ang pagbiyahe ng mga tauhan sa iba't ibang museo / kaanib na lokasyon



Sundin ang mga patnubay ng CDPH at CDC para sa mga protokol para sa pagsusuri at pagsubaybay

- Kung magkaroon man ng COVID-19 ang isang empleyado, dapat niyang sundin ang lahat ng mga alituntunin ng CDC bago bumalik sa trabaho
- Kung natukoy ang isang empleyado bilang positibo sa COVID-19 sa pamamagitan ng pagsusuri, dapat gawin ang paglinis at pagdisimpekta ayon sa mga alituntunin ng CDC
- Sinumang empleyadong nagkaroon ng malapit na pakikipagsalamuha sa katrabaho o sinumang iba pang taong natukoy bilang mayroong COVID-19 ay dapat mag-quarantine ng sarili ayon sa mga alituntunin ng CDC
- Kung nalaman ng pasilidad na may 2 o higit pang kaso na maaaring nauugnay sa isang lugar o negosyo sa loob ng magkakasunod na 14 na araw, kailangang iulat ng mga employer ang mga kaso sa CDPH
- Sundin ang lahat ng mga patnubay ng CDPH at sumunod sa mga rekomendasyon ng CDPH bilang tugon sa paglaganap ng sakit sa lugar ng trabaho



Glosaryo

Pagpupulong: Isang planado o biglaang kaganapan kung saan nakikipagsalamuha ang mga indibidwal sa mga taong hindi nakatira sa parehong sambahayan nang malapit (<6 na talampakan) sa matagal na oras

Paghugas ng kamay: Ang kilos ng masinsinang paglinis ng sariling mga kamay gamit ang sabon at tubig nang hindi bababa sa 20 segundo o paggamit ng pandisimpekta na may kakayahang tanggalin ang virus na nagdudulot ng COVID-19

Paglayo sa kapwa: Ang pisikal na paglayo nang hindi bababa sa anim na talampakan sa pagitan ng mga indibidwal, o grupo ng mga indibidwal.

PPE: Personal protective equipment, o personal na kagamitang pamprotekta (hal., pantakip sa mukha, goggles, pangharang sa mukha); iba-iba ang mga kailangan batay sa industriya at mga partikular na sitwasyon

Pagsusuri sa sarili: Protokol kung saan sinasagutan ng isang empleyado ang mga tanong sa simula ng isang shift. Maaaring kabilang sa mga tanong ang mga sumusunod, sa ilalim ng patnubay ng Komisyonado ng Kalusugan:

- Nagkaroon ka ba ng temperatura ng katawan na higit sa 100 degrees Fahrenheit o gumamit ka ba ng pampababa ng lagnat sa nakaraang 24 na oras para gamutin ang temperatura ng katawan na higit sa 100 degrees Fahrenheit?
- Mayroon ka bang bagong ubo na hindi mo matukoy bilang dulot ng iba pang kondisyon sa kalusugan?
- Mayroon ka bang bago o lumalalang pananakit ng lalamunan na hindi mo matukoy bilang dulot ng iba pang kondisyon sa kalusugan?
- Mayroon ka bang bagong pangangapos ng hininga na hindi mo matukoy bilang dulot ng iba pang kondisyon sa kalusugan?
- Nagkaroon ka ba ng kumpletong pagkawala ng pang-amoy o panlasa kamakailan lamang?

Halimbawang palatanungan para sa pagsusuri sa sarili



Pangkalahatang patnubay sa lugar ng trabaho

Patnubay sa mga museo

Pahayag ng Pagtanggap

Mga pambansang dulugan para sa karagdagang patnubay

CDC – *Activities and Initiatives Supporting the COVID-19 Response and the President's Plan for Opening America Up Again (Mga Aktibidad at Inisyatibong Sumusuporta sa Pagtugon sa COVID-19 at ang Plano ng Pangulo para sa Pagbubukas Muli ng Amerika):*
<https://www.cdc.gov/coronavirus/2019-ncov/downloads/php/CDC-Activities-Initiatives-for-COVID-19-Response.pdf>

CDC – *Guidance for Businesses and Workplaces (Gabay para sa Mga Negosyo at Lugar ng Trabaho)* <https://www.cdc.gov/coronavirus/2019-ncov/community/organizations/businesses-employers.html>

OSHA *Guidance on Preparing Workplaces for COVID-19 (Gabay sa Paghahanda ng Mga Lugar ng Trabaho para sa COVID-19):*
<https://www.osha.gov/Publications/OSHA3990.pdf>

CDC – *Guidance for Gatherings and community events (Gabay para sa Mga Pagpupulong at kaganapan sa komunidad):*
<https://www.cdc.gov/coronavirus/2019-ncov/community/large-events/index.html>

American Alliance of Museums – *Information for the Museum Field on the COVID-19/Coronavirus (Impormasyon para sa Mga Museo tungkol sa COVID-19/Coronavirus):* <https://www.aam-us.org/2020/03/05/information-for-the-museum-field-on-the-covid-19-coronavirus/>

National Center for Preservation Technology and Training - *Information for Disinfecting Cultural Resources (Impormasyon sa Pagdisimpekta ng Mga Yamang Nauugnay sa Kultura):*
<https://www.ncptt.nps.gov/blog/covid-19-basics-disinfecting-cultural-resources/>

Ang anumang mga link na ibinigay sa dokumentong ito ay para sa layunin ng kaginhawaan at pagbibigay ng impormasyon lamang; hindi ito pag-endorso o pag-apruba ng Lungsod ng Chicago ng mga produkto, serbisyo, o opinyon ng korporasyon o organisasyon o indibidwal. Walang hinahawakang responsibilidad ang Lungsod ng Chicago para sa katiyakan, pagiging legal, o nilalaman ng panlabas na site o nilalaman ng mga sumusunod na link. Makipag-ugnayan sa panlabas na site para sa sagot sa mga katanungan tungkol sa nilalaman nito.